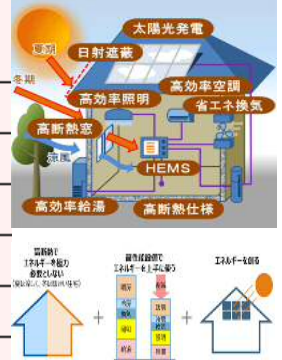


### 「ZEH支援事業」の結果と四次公募以降のスケジュールについて

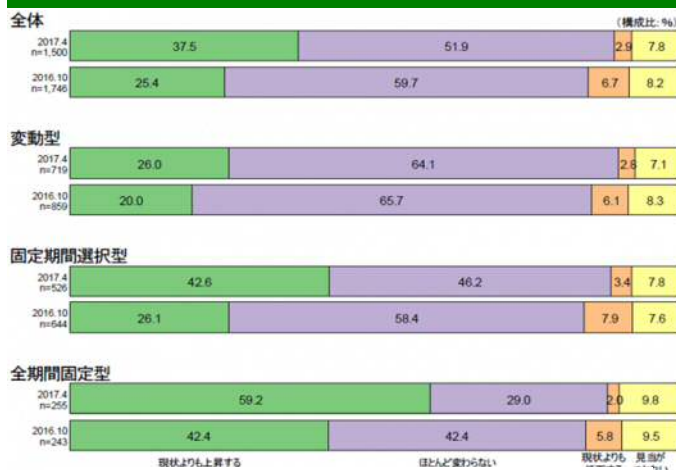
公募	補助件数 (事業規模より想定)	申請件数 (実績)	採択件数 (実績)	公募期間	交付決定 予定日	事業期間
一次公募	3,700件程度	1,299件	1,293件	5月15日~6月2日	7月5日	12月15日
二次公募	3,700件程度	1,230件	1,223件	6月8日~6月23日	7月26日	12月31日
三次公募	3,300件程度	1,689件	審査中	7月3日~7月21日	8月31日	平成30年1月21日
四次公募	四次~八次公募 5,500件程度を 想定	7/31より受付	-	7月31日~8月8日	9月12日	平成30年1月28日
五次公募(予定)		-	-	8月10日~8月18日	9月22日	平成30年1月28日
六次公募(予定)		-	-	8月21日~8月30日	9月27日	平成30年2月2日
七次公募(予定)		-	-	9月1日~9月11日	10月10日	平成30年2月2日
八次公募(予定)		-	-	9月13日~9月20日	10月16日	平成30年2月2日



(注) 申請件数と採択件数の差は、仕様変更により補助要件未達となるための申請の取下げ、施工都合による申請の取下げ等によるものです。

情報提供: 環境共創イニシアチブ

### 今後1年間の住宅ローン金利見通し、「上昇する」が増加



住宅金融支援機構はこのほど、「2016年度民間住宅ローン利用者の実態調査」の【民間住宅ローン利用者編】(第2回)と【フラット35利用者編】(第2回)を取りまとめて発表した。2016年10月~2017年3月に民間住宅ローン(フラット35を含む)の借入れを行った1500名を対象としたもの。

住宅ローンの金利タイプ構成比(利用割合)では、「変動型」が前回調査の49.2%から47.9%、「固定期間選択型」が36.9%から35.1%にそれぞれ減少した。「全期間固定型」は13.9%から17.0%に増加した。

今後1年間の住宅ローン金利見通しでは、「現状よりも上昇する」が前回調査の25.4%から37.5%に増加した。一方、「ほとんど変わらない」は51.9%(前回=59.7%)、「現状よりも低下する」は2.9%(同=6.7%)に減少した。金利タイプ別にみると、「現状よりも上昇する」の割合は「全期間固定型」で59.2%と最も高かった。

情報提供: 新建ハウジング

### ウッドワン、伊東豊雄氏設計のショールームを石川県にオープン

ウッドワンはこのほど、「無垢の木のぬくもりある暮らし」を発信するショールームとして、石川県野々市市に「ウッドワンプラザ金沢」をオープンした。

伊東豊雄建築設計事務所設計による木造2階建てのショールームで、構造体には同社が開発した、柱と高性能耐力壁を兼ねたB種LVL、床には高剛性のCLTが用いられ、木造建築での大空間や大きな吹き抜けを可能にしている。

同プラザでは、多様化するライフスタイルに合わせた空間として、5タイプの部屋(ルーム)を展示。無垢の木のキッチン「スイージー」を中心に、床や内装建具などとトータルコーディネートすることで、無垢の木のぬくもりを感じられるとともに、実際の生活空間をイメージしやすくなっている。また、無料で利用できるギャラリーを設置しており、地域住民の交流の場として、また新たなアートの発信の場としても活用してほしいとしている。



情報提供: 新建ハウジング